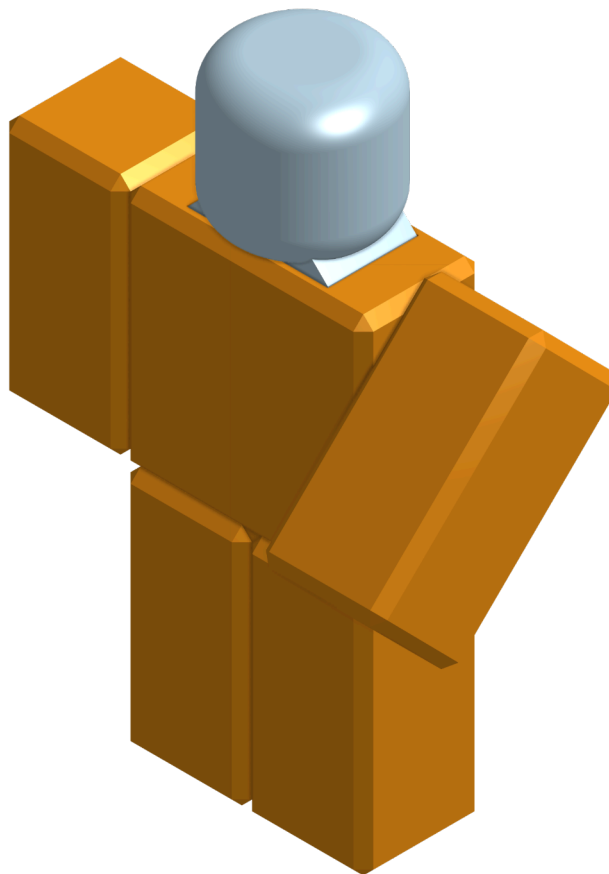


Roblox

Introduzione

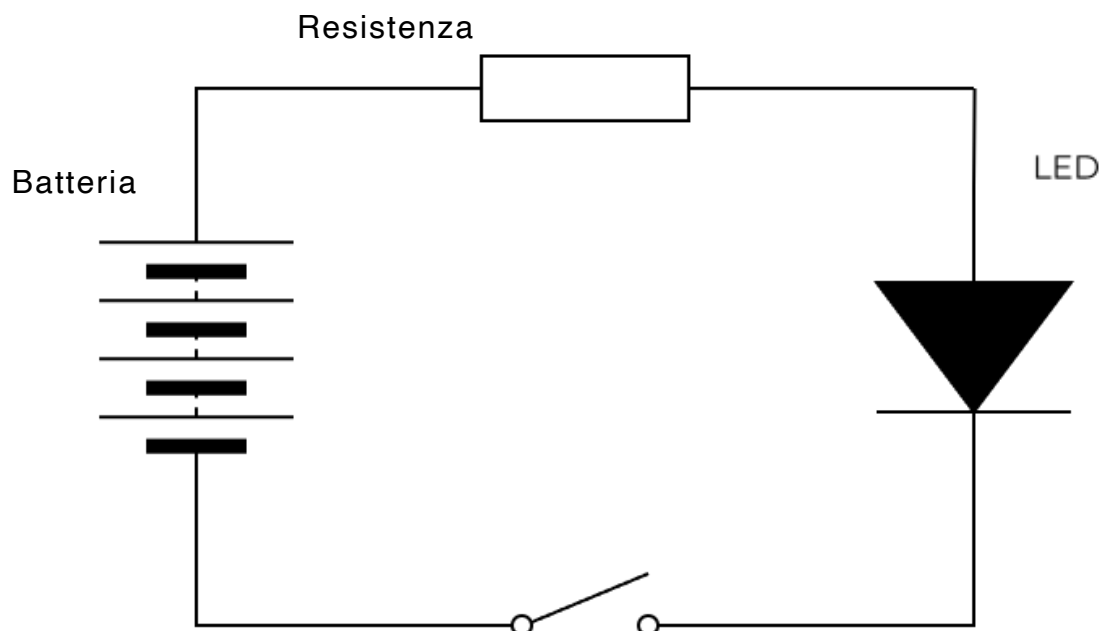
Il kit Roblox Figure offre una facile introduzione al mondo dell'elettronica.

Assemblando un semplice circuito, viene allo stesso tempo creato un elemento decorativo.



Schema elettrico

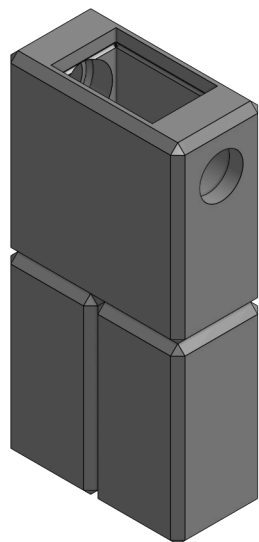
Lo schema elettrico mostra il collegamento elettrico di tutti i componenti del circuito.



Elenco componenti

Elemento base

1 pz



Portabatteria (BAT1)

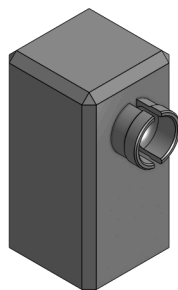
2xAAA

1 pz



Braccio

2 pz



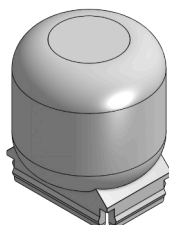
LED THT (LED1)

1 pz



Testa trasparente

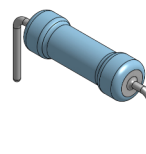
1 pz



Resistenza (R1)

10 Ohm

1 pz



Montaggio

Per l'assemblaggio di questa figura si consiglia l'utilizzo di un saldatore. Una volta realizzato il circuito elettronico, sarà sufficiente assemblare il corpo in plastica per completare la figura.

1. Preparazione del LED (terminale lungo)

Ogni LED ha un terminale più corto e uno più lungo.

È importante sapere quale terminale è positivo e quale è negativo.

Ricordare: il terminale più corto corrisponde al polo negativo (catodo), mentre il terminale più lungo corrisponde al polo positivo (anodo).

Inoltre, il corpo del LED è appiattito sul lato del catodo: in quel punto il bordo è smussato.



Il terminale lungo (anodo) del LED viene piegato ad angolo retto.

Successivamente, uno dei terminali della resistenza viene avvolto attorno ad esso.

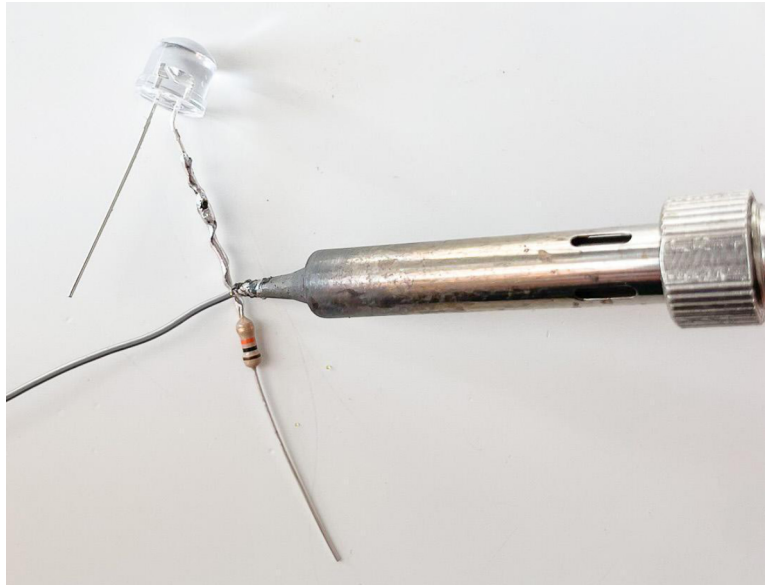


2. Saldatura della resistenza

Saldare ora il collegamento utilizzando il saldatore.

Applicare un pezzo di stagno insieme alla punta del saldatore sul punto di giunzione.

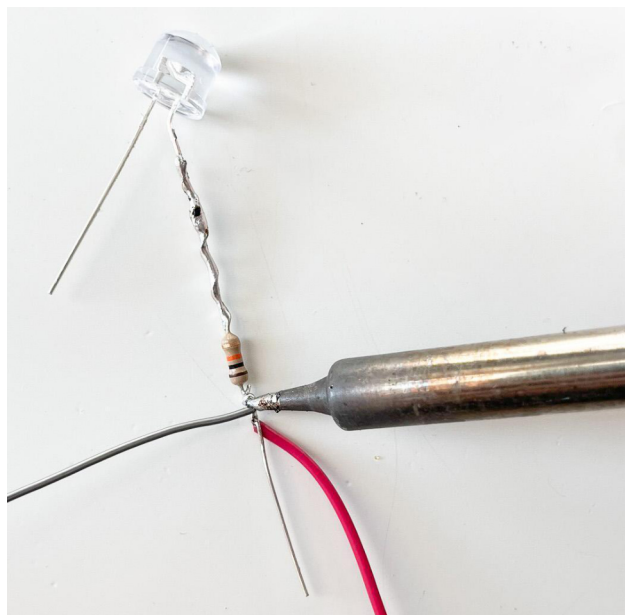
Una volta che il collegamento è completamente bagnato dallo stagno, riporre il saldatore sul relativo supporto.



3. Portabatteria (cavo rosso)

Ripetere lo stesso procedimento per il portabatteria.

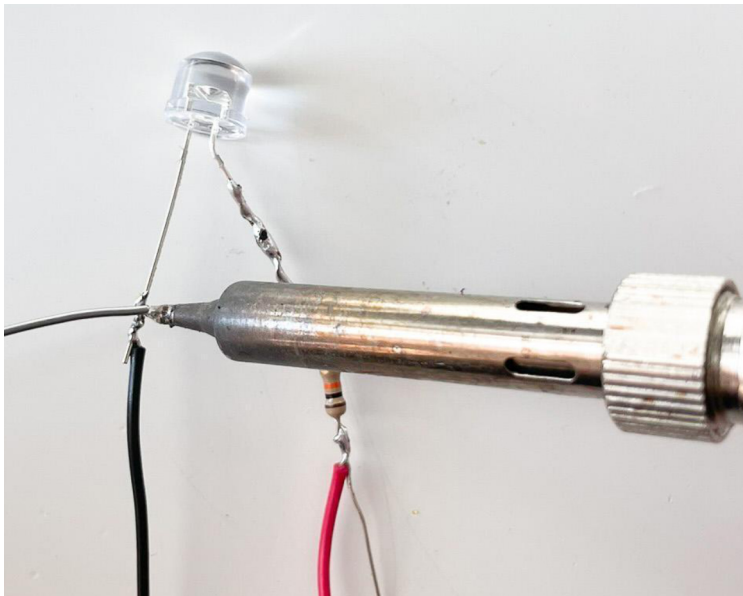
Il cavo positivo, contrassegnato in rosso, viene saldato al terminale della resistenza.



4. Portabatteria (cavo nero)

Avvolgere il cavo nero attorno al terminale rimanente (corto) del LED.

Successivamente saldare il collegamento.



5. Circuito completato

Il circuito è ora completato.

Per il test, inserire due batterie nel portabatteria e verificare se il LED si accende quando viene azionato l'interruttore sul retro del supporto.



6. Inserimento dell'elettronica nel corpo

Dopo aver assemblato il circuito, posizionare il portabatteria all'interno del corpo della figura.

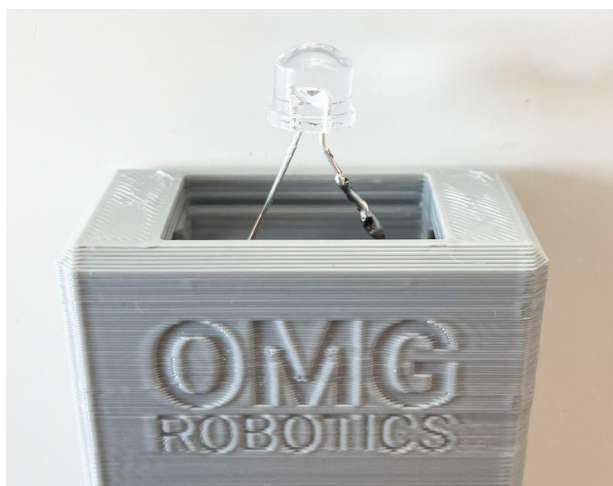
Collocare l'interruttore sul lato in cui si trova l'apposita apertura.



7. Sistemazione dei cavi nel corpo

Posizionare i cavi all'interno del corpo della figura.

Piegare i terminali del LED verso l'esterno in modo che non si tocchino tra loro e assicurarsi che il LED rimanga all'esterno del corpo.



8. Completamento della figura

Infine, inserire le braccia nel corpo e coprire il LED con la testa trasparente.

La figura è ora completata.

