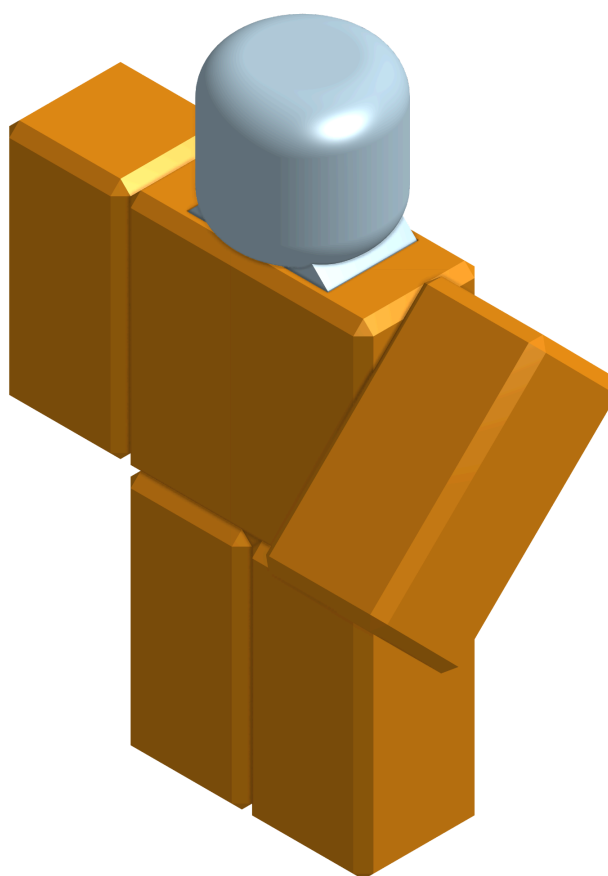


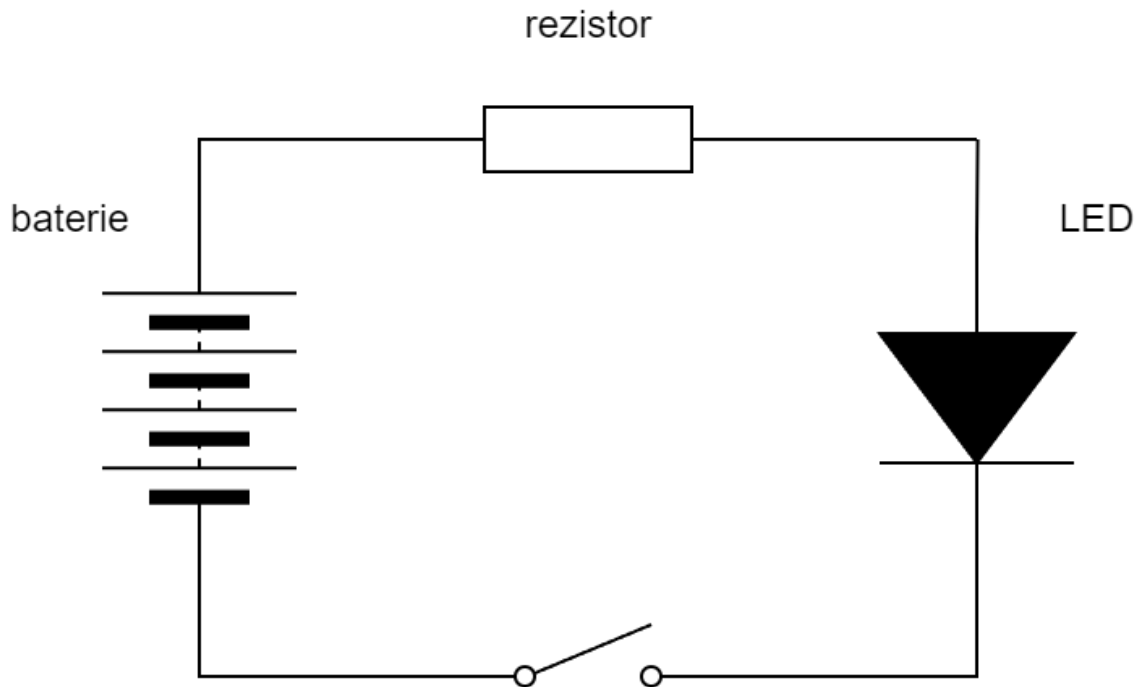
# Roblox Postavička

## Info

Stavebnice Roblox postavičky je skvělý způsob, jak začít s elektronikou! Nejen že si zapojíte svůj první obvod, ale vyrobíte si také dekoraci do svého pokojíčku! Tak se do toho pustíme!



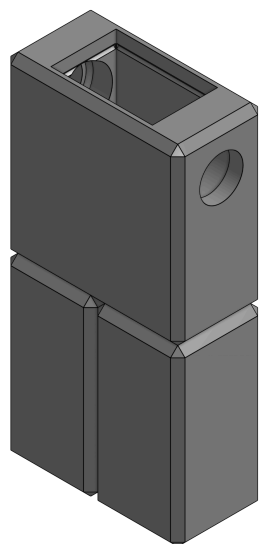
## Schéma zapojení



## Seznam součástek

### Základní díl

1ks



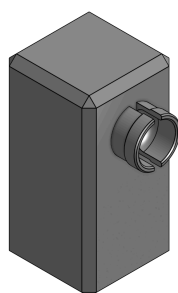
### Držák baterií

1ks



### Díl paže

2ks



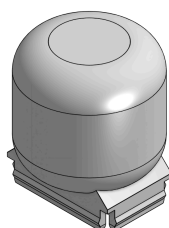
### LED

1ks



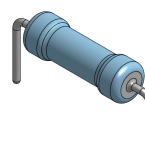
### Průsvitná hlava

1ks



### Rezistor

1ks



## Postup

K sestavení této postavičky je vhodné použít páječku. Po zapojení elektrického obvodu nám stačí poskládat plastové tělo a máme hotovo!

### 1. Příprava LED (dlouhá noha)

Každá LED má jednu nohu kratší a jednu delší. Důležité je vědět, která noha je kladná a která záporná. Vždy je třeba si pamatovat, že **krátká noha je mínus** a naopak dlouhá noha plus. Zároveň je na **záporné straně** seříznutá hlava diody - má **zbroušenou plochu**.

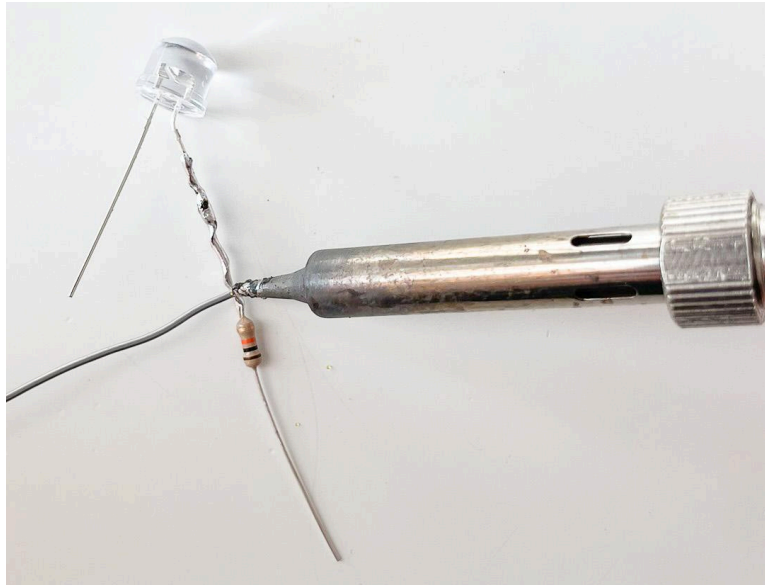


**Dlouhou nohu** diody ohneme do pravého úhlu a následně na ni namotáme **nohu rezistoru**.



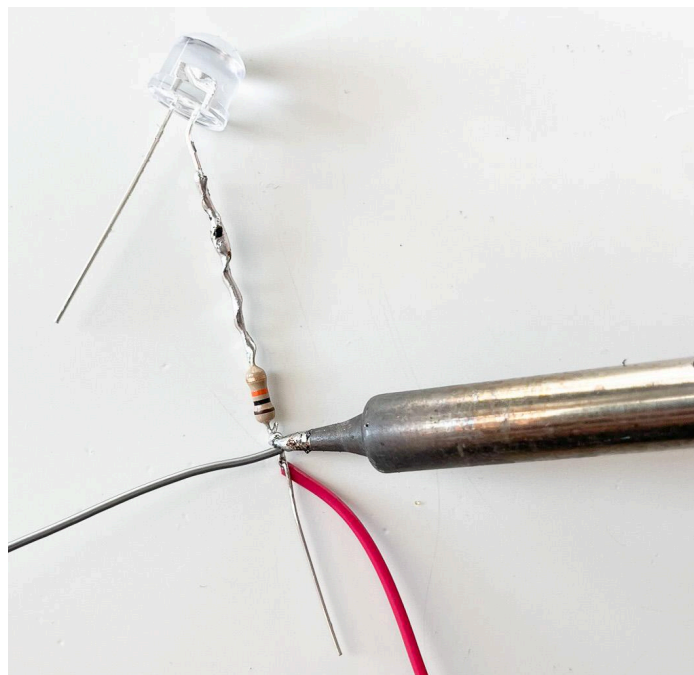
## 2. Pájení rezistoru

Nyní spoj zapájíme páječkou. Přiložíme drátek cínu a hrot páječky. Jakmile se spoj prolíje cínem, páječku odložíme do stojanu.



## 3. Držák baterií (červený drát)

Stejný postup zopakujeme pro držák baterií. K noze **rezistoru** připájíme **kladnou nohu držáku baterií**. Ta je označena **červenou barvou**.



## 4. Držák baterií (černý drát)

Černou nohu namotáme na zbylou (krátkou) nohu LED. Poté opět pájíme.



## 5. Hotový obvod

Tím jsme dokončili elektrický obvod. Pro kontrolu vložíme do krytu 2 baterie a vyzkoušíme, zda nám LED svítí po zapnutí na zadní straně krytu.



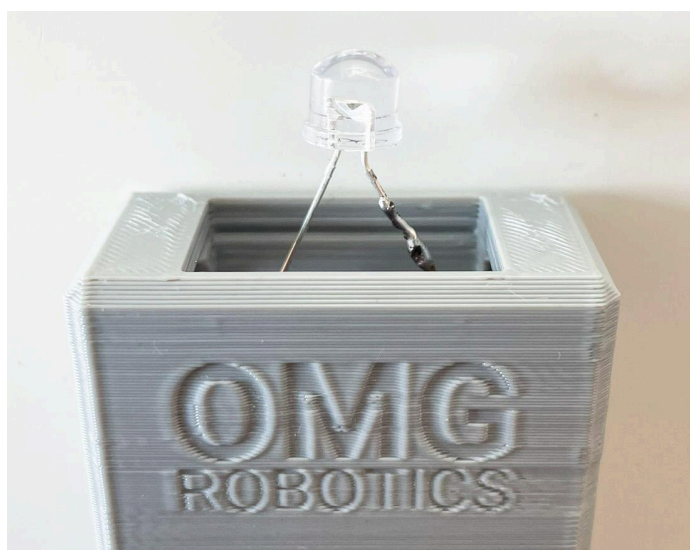
## 6. Vsunutí elektroniky do těla

Jakmile máme hotový obvod, vložíme kryt baterií do těla postavičky. Vypínač umístíme na stranu těla, kde je připraven výřez.



## 7. Schování drátu do těla

Dráty schováme do těla postavičky. Nohy LED roztáhneme od sebe, aby se nedotýkaly a držely samotnou LED venku z těla.



## 8. Dokončení postavičky

Nakonec zasuneme paže do těla a LED přikryjeme průhlednou hlavou. Máme **hotovou postavičku!**

