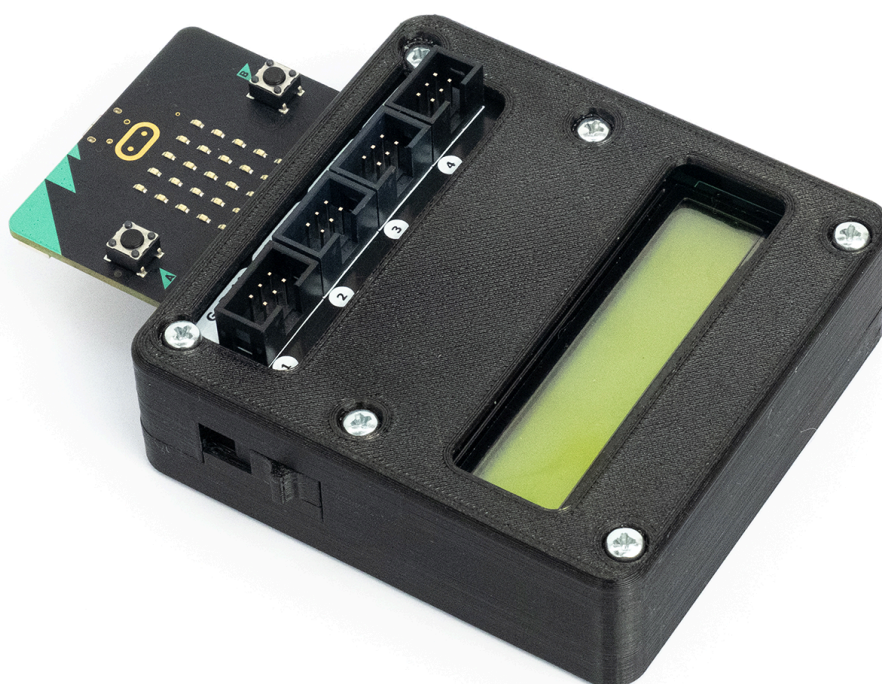


OMG Robotics - Univerzální přípravek s rozšířením MB2

Info

Univerzální přípravek je nástroj pro snadné a rychlé měření. Umožňuje čtení měřených hodnot přímo na vestavěný LCD displej. Uvnitř přípravku se nachází naše rozšíření MB2 s vestavěným akumulátorem. Snadné připojení nejrůznějších modulů a senzorů umožňují 4 IDC konektory. Tyto konektory jsou uzpůsobeny tak, aby do nich šel zasunout kabel jen jedním směrem a tím je zabráněno například zkratování přípravku.

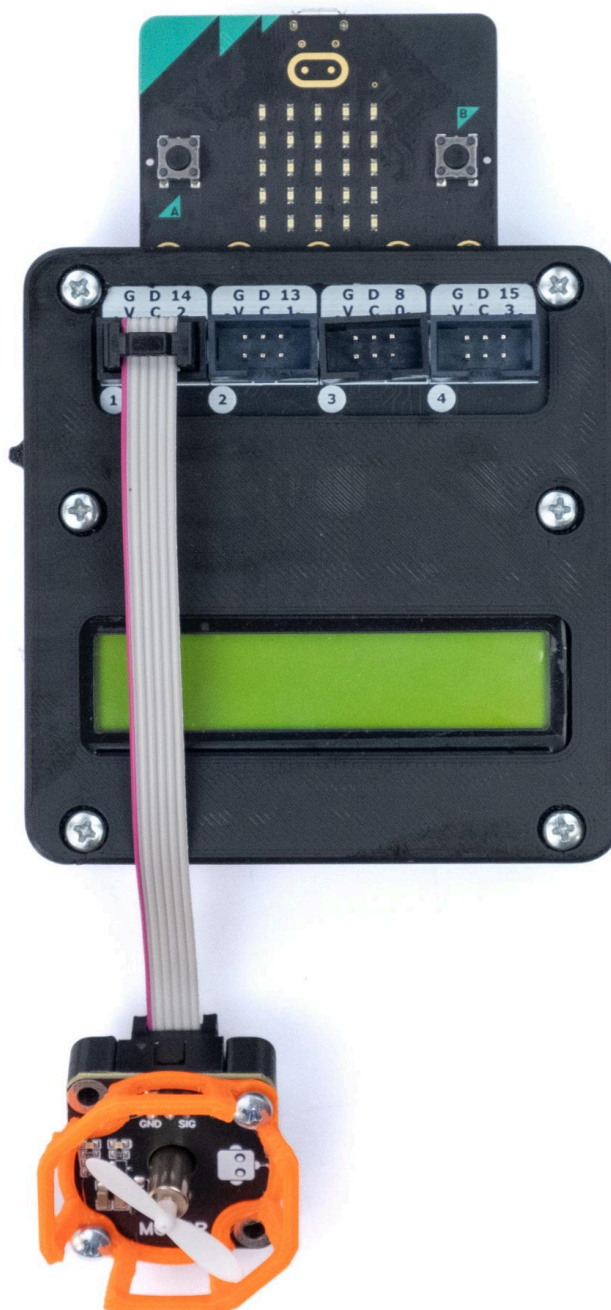


Obsah

Info	1
Obsah	2
Použití	2
Specifikace	3
Popis	4
Konektor pro microbit:	4
Posuvné tlačítko pro zapnutí:	5
Nabíjecí port USB	5
Indikace stavu nabití	6

Použití

Univerzální přípravek je vhodný, když chceme připojit jednoduše pomocí IDC konektoru další periferie. Přípravek je vhodný zejména pro vzdělávání a nebo složitější domácí měření.



Specifikace

Označení	Univerzální přípravek pro microbit
Určeno pro	micro:bit V1/V2
Rozměr	88 x 84 mm
Vstupní napájení (USB)	5 V, 1 A
Výstupní napětí	3.3V, 1.2 A
I/O piny	3.3V, 5 mA
Nabíjecí proud (max)	500 mA
Nabíjecí napětí (max)	4.2 V
Kryt	3D tištěný kryt z PLA
Akumulátor	1000 mA

- Při maximálním proudovém zatížení je nutná přirozená cirkulace vzduchu kolem univerzálního přípravku, aby nedocházelo k přehřívání integrovaných obvodů na rozšíření. Při dlouhodobém zatížení bez správného chlazení může dojít k nevratnému poškození obvodů univerzálního přípravku.
- I/O - vstupně výstupní rozhraní micro:bitu pracuje s logickou úrovní 3.3 V Napětí na pinech vyšší než 3.6 V, může nenávratně poškodit micro:bit.
- Rozšíření MB2, které je uvnitř přípravku může být současně napájené rozhraním micro:bit, akumulátorem a externím USB.

Popis

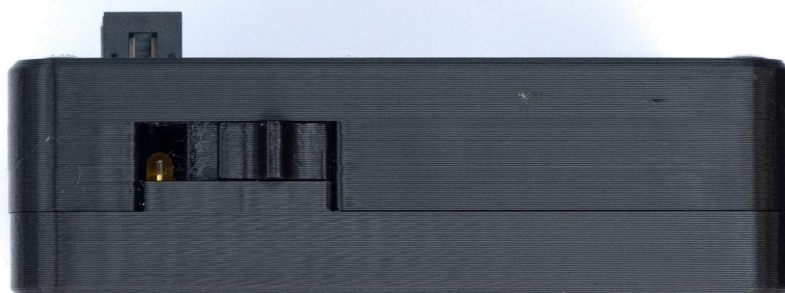
Konektor pro microbit:

Na horní straně univerzálního přípravku můžeme nalézt konektor pro micro:bit. Micro:bit se zasouvá tlačítky směrem nahoru, tam kde jsou idce konektory.



Posuvné tlačítko pro zapnutí:

Na levé straně univerzálního přípravku nalezneme tlačítko pro zapnutí a vypnutí a také signalizační diodu, která nám značí jestli je zařízení zapnuté nebo vypnuté.



Nabíjecí port USB

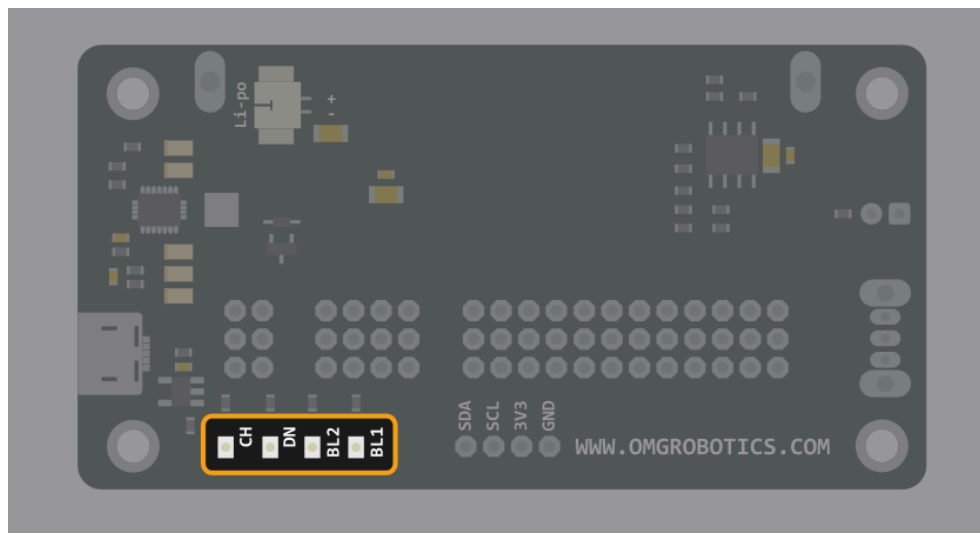
Univerzální přípravek má micro USB nabíjecí port, který může sloužit k napájení samotného univerzálního přípravku, ale také k nabíjení baterie, která se nachází uvnitř univerzálního přípravku. Baterii nabíjejte vždy pod dozorem.



Indikace stavu nabití

LED diody signalizují aktuální stav nabití akumulátor a stav nabíjení.

- CH (Charging) - nabíjení
- DN (Done) - konec nabíjení
- BL1 (Battery level 1) - Napětí akumulátoru kleslo pod 4.0 V (+-0.05 V)
- BL2 (Battery level 2) - Napětí akumulátoru kleslo pod 3.6 V (+-0.05 V)



Zařízení netvoří samostatný funkční celek a může potřebovat odbornou montáž.